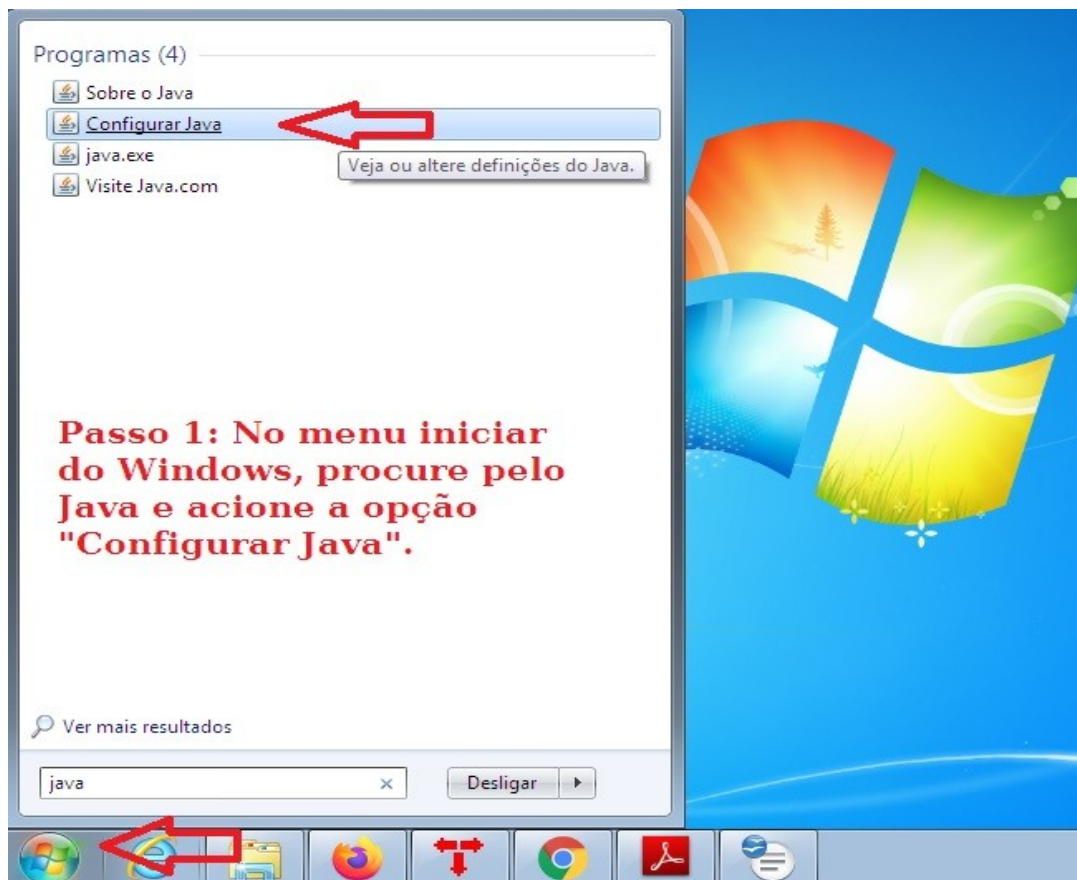
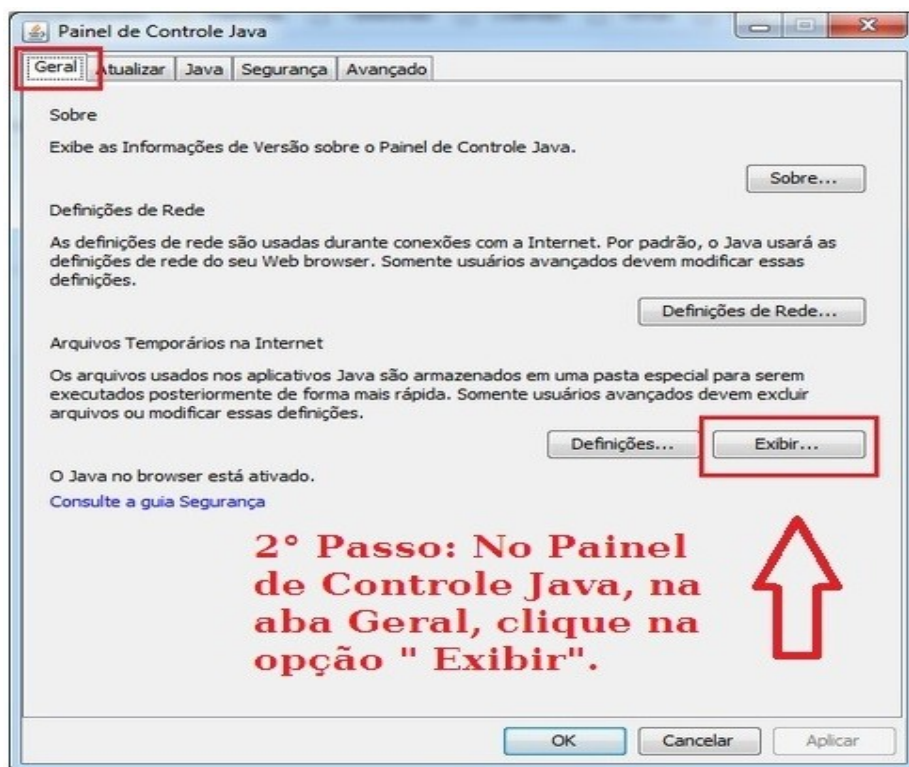


Configurar o acesso à NFS-e caso tenha parado de funcionar:

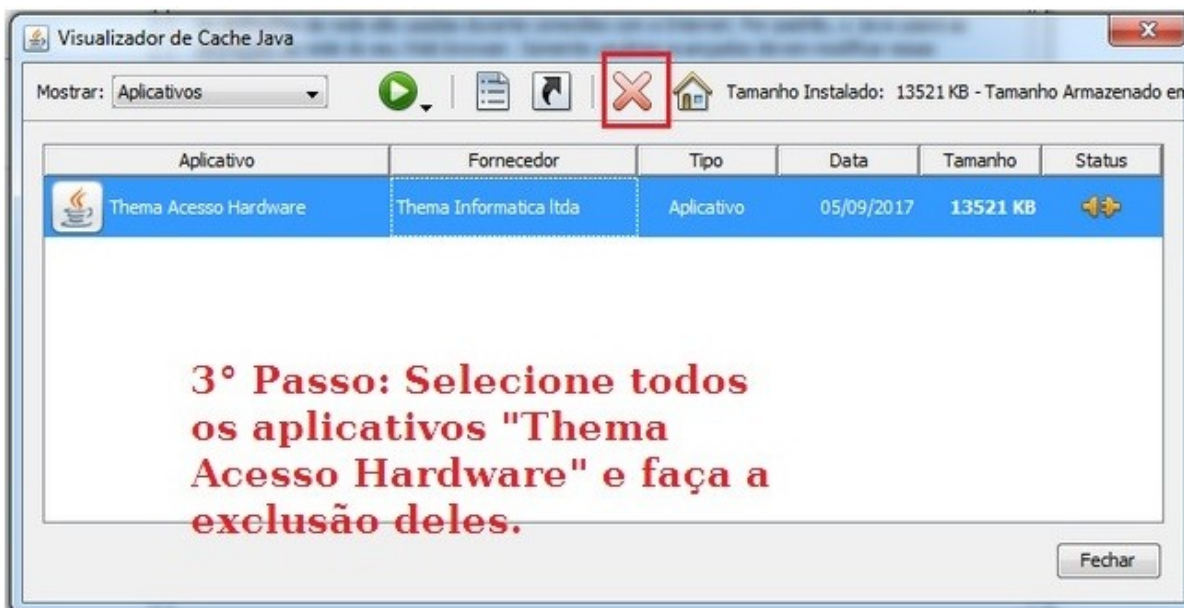
Passo 1: Encontre o aplicativo Java instalado no computador.



Passo 2: No painel de Controle Java, na aba geral, clique na opção "Exibir".



Passo 3: No Visualizador de Cache Java, exclua os aplicativos “Thema Acesso Hardware”. Depois Reinicie o Computador.



Passo 4: Acesse a Nota Fiscal Eletrônica (NFS-e) no Website da Prefeitura. Na janela Autenticação Obrigatória, clique na opção “Cancelar”. Na janela Advertência de Segurança, clique na opção “Continuar”. Agora a NFS-e voltará a funcionar.



O procedimento completo está disponível na opção “Ajuda”, disponível na janela de Autenticação da NFS-e: <https://wiki.thema.inf.br/wiki/help/AcessoHardware>